



## Mobiltech

Recomendaciones para costuras perfectas en el interior del automóvil

# GROZ-BECKERT®

## Groz-Beckert KG

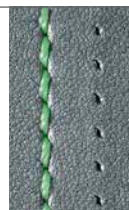
Parkweg 2, 72458 Albstadt, Alemania  
Tel +49 7431 10-0, Fax +49 7431 10-2777  
contact-sewing@groz-beckert.com  
www.groz-beckert.com

### Formas de las puntas de las agujas para conseguir el aspecto de costura deseado en cuero

Punta LR



Punta LL



Punta S



Punta SD



#### Campos de aplicación:

- Costuras de respuntes decorativos en cuero blando a semiduro
- Para todos los tipos de cuero

#### Campos de aplicación:

- Costuras rectas de aspecto cerrado continuo
- Para prácticamente todos los tipos de cuero comunes

#### Campos de aplicación:

- Costuras rectas con entrada del hilo en el cuero relativamente pronunciada
- Para cueros blandos y semiduros
- Costuras que se encuentran junto a un borde

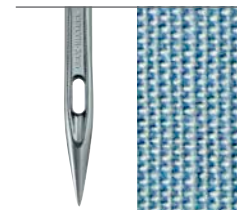
#### Campos de aplicación:

- Costuras rectas (ligera irregularidad)
- Para cueros blandos (cuero de confección)
- En aplicaciones multidireccionales

Para cueros semiduros a duros así como distancias entre puntadas medianas a largas son apropiadas las puntas DH y D.

### Formas de las puntas de las agujas para equipamientos interiores textiles

Punta R



Punta RG



Punta FFG



#### Campos de aplicación:

- Estándar para pespunte, tejidos, tejidos revestidos, cueros artificiales

#### Campos de aplicación:

- Estándar para punto de cadeneta

#### Campos de aplicación:

- Género de punto, en general, materiales tejidos de algodón y/o tejidos artificiales



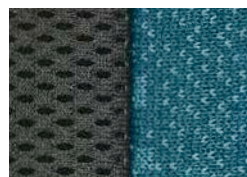
## Recomendación general diámetros de uso Nm y formas de las puntas

Material	Forma de la punta		Diámetro de uso Nm de la aguja	
	Costuras decorativas	Costuras de cierre y operaciones de costura multidireccionales	Costuras decorativas	Costuras de cierre y operaciones de costura multidireccionales
<b>Cuero</b> (con y sin forrado de espuma)	<b>LR, LL, S</b> (costuras definidas), <b>R, RG, SD, DH</b>	<b>R, SD, RG<sup>1</sup></b>	<b>Nm 110–140</b>	<b>Nm 90–110</b> (depende del grosor del hilo de coser)
<b>Cuero artificial</b> (con y sin forrado de espuma)	<b>LR, LL, S</b> (costuras definidas), <b>R, RG, SD, DH</b>	<b>R, SD, RG</b>	<b>Nm 110–140</b>	<b>Nm 90–110</b> (depende del grosor del hilo de coser)
Combinación de materiales <b>Cuero / Cuero artificial</b> (con y sin forrado de espuma)	<b>LR, LL, S</b> (costuras definidas), <b>R, RG, SD, DH</b>	<b>R, SD, RG</b>	<b>Nm 110–140</b>	<b>Nm 90–110</b> (depende del grosor del hilo de coser)
Combinación de materiales <b>Tejido / Fieltro</b>	<b>R, RG</b>		<b>Nm 110–140</b> (depende del material y el grosor del hilo de coser)	
Combinación de materiales <b>Cuero / Fieltro + Cartón / Fieltro</b>	<b>DH, D</b>		<b>Nm 110–140</b> (depende del material y el grosor del hilo de coser)	
Combinación de materiales <b>Cuero / Textil + Cuero artificial / Textil</b>	<b>R, RG, FFG</b>		<b>Nm 90–120</b> (depende del material y el grosor del hilo de coser)	
<b>Tejidos planos</b> (con y sin forrado de espuma)	<b>R, RG, FFG</b>		<b>Nm 90–120</b> (depende del material y el grosor del hilo de coser)	
<b>Géneros de punto</b> (por urdimbre, por trama) con y sin forrado de espuma	<b>RG, FFG</b>		<b>Nm 90–110</b> (depende del material y el grosor del hilo de coser)	
<b>Burletes de material sintético</b>	<b>R, RG<sup>2</sup></b>		<b>Nm 120–140</b>	
<b>Airbag</b>	<b>R, RG<sup>2</sup></b>		<b>Nm 140–180</b> (depende del material y el grosor del hilo de coser)	
<b>Cinturón de seguridad</b>	<b>R, RG<sup>2</sup></b>		<b>Nm 160–230</b> (depende del material y el grosor del hilo de coser)	
<b>Alfombrilla</b> (ribeteada)	<b>R, RG<sup>2</sup></b>		<b>Nm 140–230</b> (depende del material y el grosor del hilo de coser)	

<sup>1</sup> Recomendación: Utilización de la aguja SAN® 12    <sup>2</sup> Recomendación: Utilización de la aguja SAN® 5



Tejido plano



Tejido de punto



Burletes / retenes de material sintético



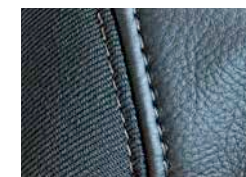
Airbag



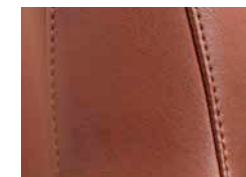
Cinturón de seguridad



Alfombrilla



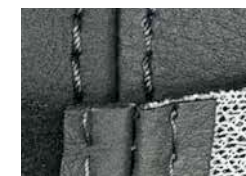
Combinación Cuero / Textil



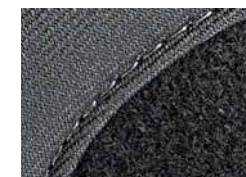
Cuero



Cuero artificial



Combinación Cuero / Cuero artificial



Combinación Tejido / Fieltro